

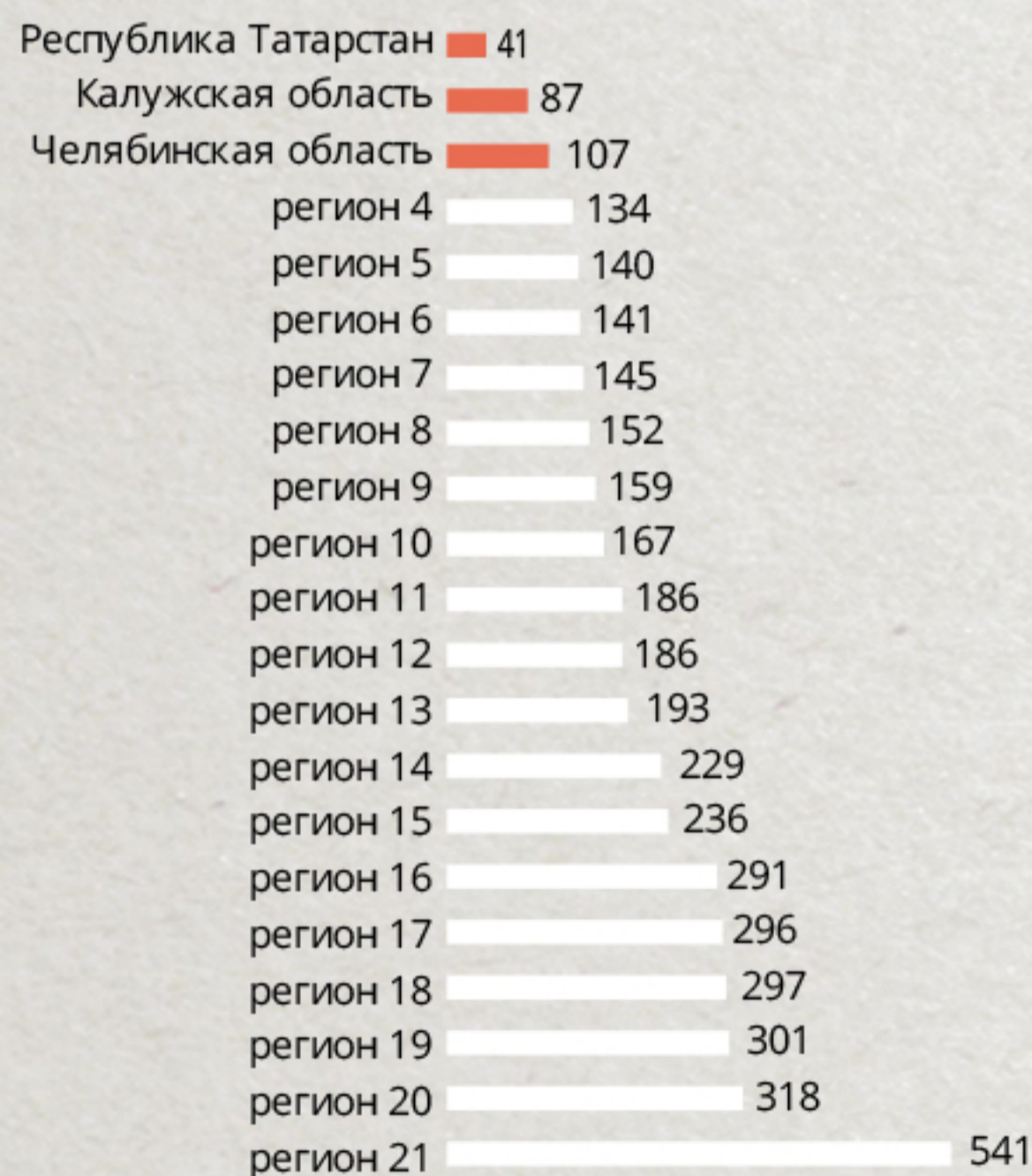


# НАПРАВЛЕНИЕ «РЕГУЛЯТОРНАЯ СРЕДА»

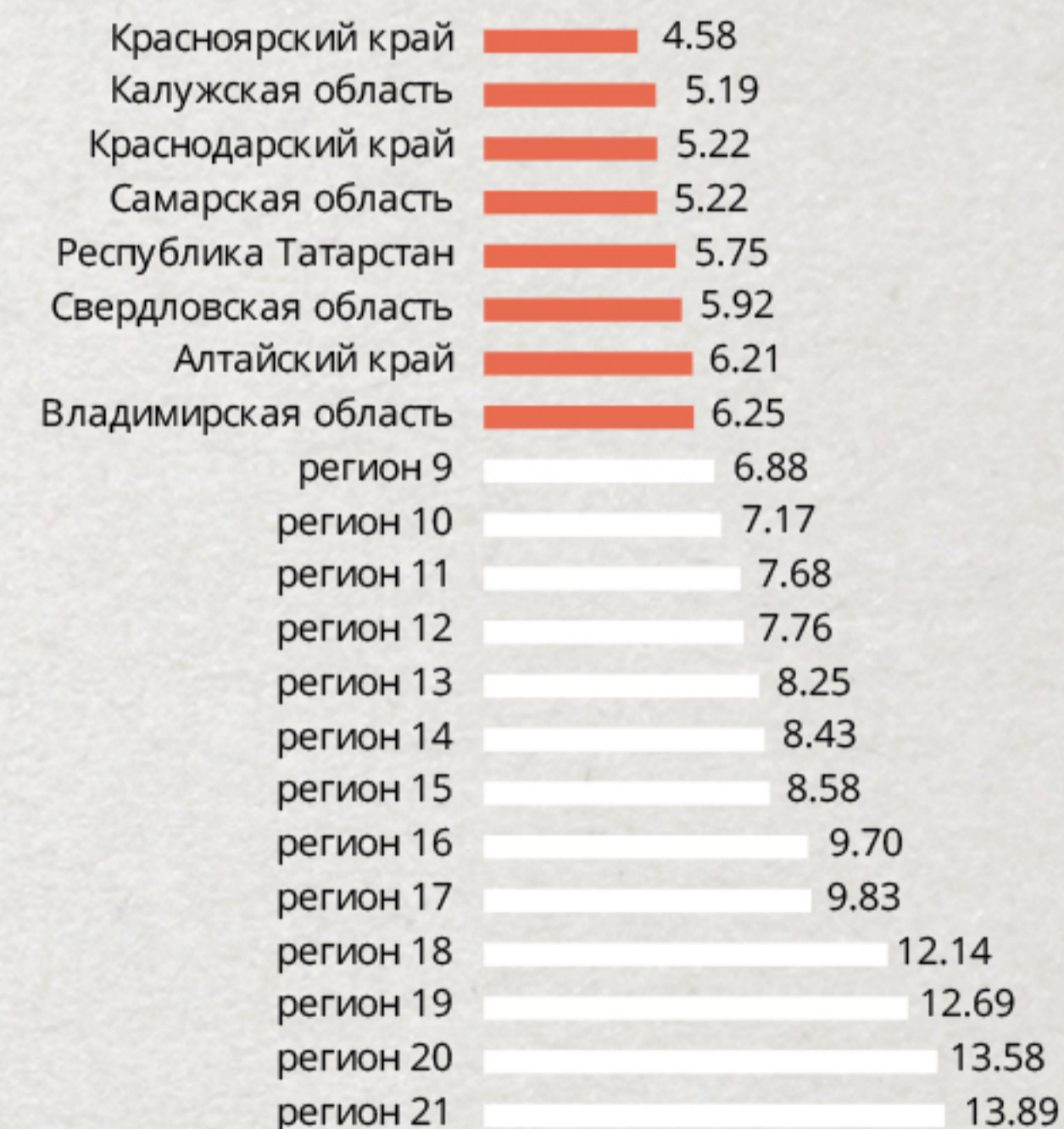
## ПОКАЗАТЕЛЬ: «ПОЛУЧЕНИЕ РАЗРЕШЕНИЯ НА СТРОИТЕЛЬСТВО»



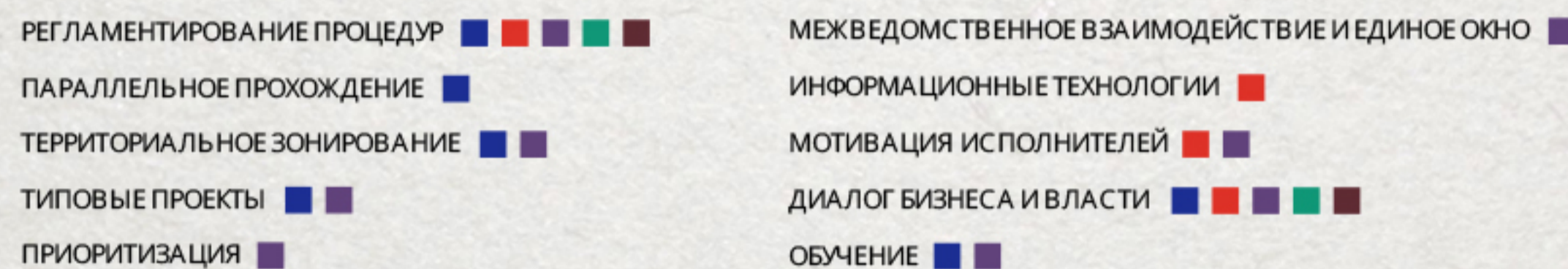
### СРЕДНЕЕ ВРЕМЯ ПОЛУЧЕНИЯ РАЗРЕШЕНИЙ НА СТРОИТЕЛЬСТВО (ДНЕЙ)



### СРЕДНЕЕ КОЛИЧЕСТВО ПРОЦЕДУР, НЕОБХОДИМЫХ ДЛЯ ПОЛУЧЕНИЯ РАЗРЕШЕНИЙ НА СТРОИТЕЛЬСТВО (ШТ)

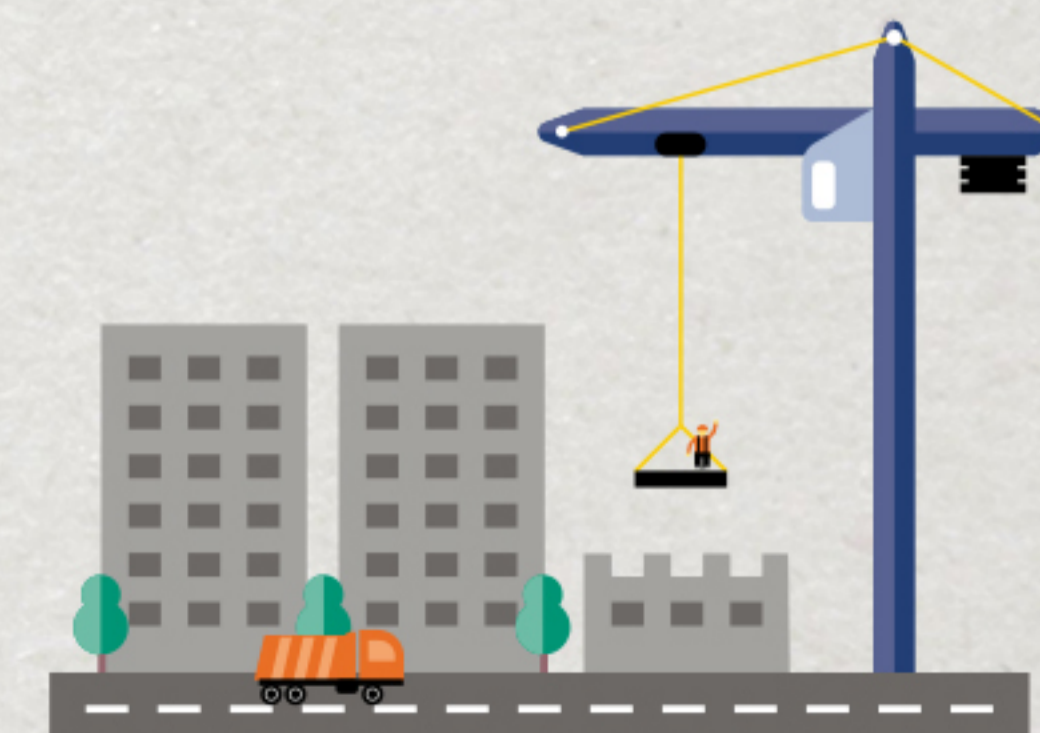


### КЛЮЧЕВЫЕ ЭЛЕМЕНТЫ ЛУЧШИХ ПРАКТИК



### ПРОБЛЕМЫ

- Отсутствие, низкое качество или существенные различия между административными регламентами осуществления таких процедур на уровне муниципальных образований региона
- Распространенность случаев увеличения сроков прохождения процедур выдачи разрешения на строительство, обусловленных отсутствием либо низким качеством документов градостроительного зонирования, в том числе установленных правил землепользования и застройки, а также наличием в них существенных ошибок
- Слабая координированность взаимодействия между участниками градостроительного процесса при осуществлении указанных процедур
- Отсутствие заинтересованности сотрудников госструктур в сокращении сроков прохождения этих процедур







# НАПРАВЛЕНИЕ «РЕГУЛЯТОРНАЯ СРЕДА»

## ПОКАЗАТЕЛЬ: «ПОДКЛЮЧЕНИЕ К ЭЛЕКТРОСЕТЯМ»



### СРЕДНЕЕ ВРЕМЯ ПОДКЛЮЧЕНИЯ К ЭЛЕКТРОСЕТЯМ (ДНЕЙ)

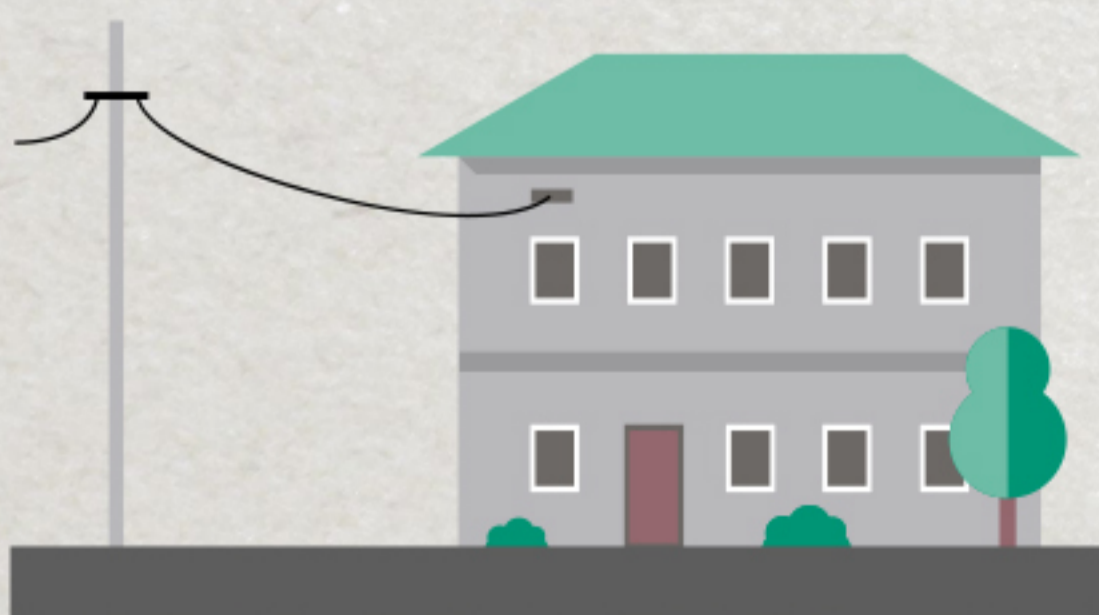


### ЭТАПЫ ПОДКЛЮЧЕНИЯ И СРЕДНЕЕ ВРЕМЯ ПОДКЛЮЧЕНИЯ

- |   |   |
|---|---|
| <p><b>1</b> Подготовка топографической съемки от точки присоединения до границы земельного участка заявителя <b>10 дней</b></p> <p><b>2</b> Выезд на место для выбора трассы прохождения ЛЭП (места установки ТП) <b>2 дня</b></p> <p><b>3</b> Разработка проектной документации до границы земельного участка заявителя <b>10 дней</b></p> <p><b>4</b> Согласование проектной документации с заинтересованными организациями <b>5 дней</b></p> <p><b>5</b> Согласование проектной документации с владельцами земельных участков, по которым проходит трасса ЛЭП (или место установки ТП) <b>7 дней</b></p> <p><b>6</b> Согласование проектной документации с комитетом архитектуры и градостроительства <b>10 дней</b></p> | <p><b>7</b> Разработка сметной документации по согласованному проекту <b>5 дней</b></p> <p><b>8</b> Заключение договора подряда и (или) договора на поставку оборудования и материалов <b>14 дней</b></p> <p><b>9</b> Выполнение электромонтажных работ по прокладке ЛЭП (монтажу ТП) от существующих электрических сетей до границы земельного участка заявителя <b>15 дней</b></p> <p><b>10</b> Проверка выполнения заявителем технических условий с выездом на место <b>1 день</b></p> <p><b>11</b> Оформление акта проверки выполнения технических условий <b>1 день</b></p> <p><b>12</b> Осуществление фактического присоединения объектов заявителя к электрическим сетям и включение коммутационного аппарата под напряжение с оформлением акта о технологическом присоединении <b>3 дня</b></p> |
|---|---|

Томская область	52
Ульяновская область	60
Тульская область	65
регион 4	82
регион 5	83
регион 6	86
регион 7	88
регион 8	96
регион 9	117
регион 10	120
регион 11	134
регион 12	139
регион 13	141
регион 14	143
регион 15	148
регион 16	157
регион 17	162
регион 18	196
регион 19	257
регион 20	293
регион 21	316

**ИТОГО 83 ДНЯ**



### КЛЮЧЕВЫЕ ЭЛЕМЕНТЫ ЛУЧШИХ ПРАКТИК

- РЕГЛАМЕНТИРОВАНИЕ ПРОЦЕДУР ■
- МОТИВАЦИЯ ИСПОЛНИТЕЛЕЙ ■
- ПЛАНИРОВАНИЕ И ПРОГНОЗИРОВАНИЕ ■
- ИНФОРМАЦИОННЫЕ ТЕХНОЛОГИИ ■ ■ ■
- ОТКРЫТОСТЬ ИНФОРМАЦИИ ■ ■ ■







# НАПРАВЛЕНИЕ «ИНСТИТУТЫ ДЛЯ БИЗНЕСА» ПОКАЗАТЕЛЬ: «РЕГИОНАЛЬНАЯ ОРГАНИЗАЦИЯ ПО ПРИВЛЕЧЕНИЮ И РАБОТЕ С ИНВЕСТОРАМИ»



РЕГИОНАЛЬНАЯ ОРГАНИЗАЦИЯ  
ПО ПРИВЛЕЧЕНИЮ ИНВЕСТИЦИЙ

## КЛЮЧЕВЫЕ ЭЛЕМЕНТЫ ЛУЧШИХ ПРАКТИК

## ПЯТЬ РЕГИОНОВ ВЫБРАНЫ ДЛЯ ОПИСАНИЯ ЛУЧШИХ ПРАКТИК

Ульяновская область	4.0
Калужская область	4.0
Костромская область	3.5
Алтайский край	3.5
Москва	3.4
регион 6	3.2
регион 7	3.2
регион 8	3.1
регион 9	3.1
регион 10	2.9
регион 11	2.9
регион 12	2.9
регион 13	2.9
регион 14	2.8
регион 15	2.8
регион 16	2.8
регион 17	2.7
регион 18	2.4
регион 19	2.4
регион 20	2.4
регион 21	2.3

■ Группа А по показателю  
■ Группа В по показателю

Шкала оценки: 0 — отсутствие организа-  
ции; 1 — очень плохо; 2 — скорее плохо;  
3 — нейтрально; 4 — хорошо; 5 — отлично

## ПРОБЛЕМЫ

- 1 Отсутствие стратегических целей и КПЭ для корпорации развития.
- 2 Отсутствие клиентоориентированного подхода к инвесторам.
- 3 Отсутствие единой и понятной точки входа в регион для инвесторов.

## ЛУЧШИЕ ПРАКТИКИ



УЛЬЯНОВСКАЯ ОБЛАСТЬ  
[WWW.ULREGION.COM](http://WWW.ULREGION.COM)



  
Калужская  
область

КАЛУЖСКАЯ ОБЛАСТЬ  
[WWW.ARRKO.RU](http://WWW.ARRKO.RU)  
[WWW.INVEST.KALUGA.RU](http://WWW.INVEST.KALUGA.RU)  
[WWW.INVESTKALUGA.COM](http://WWW.INVESTKALUGA.COM)

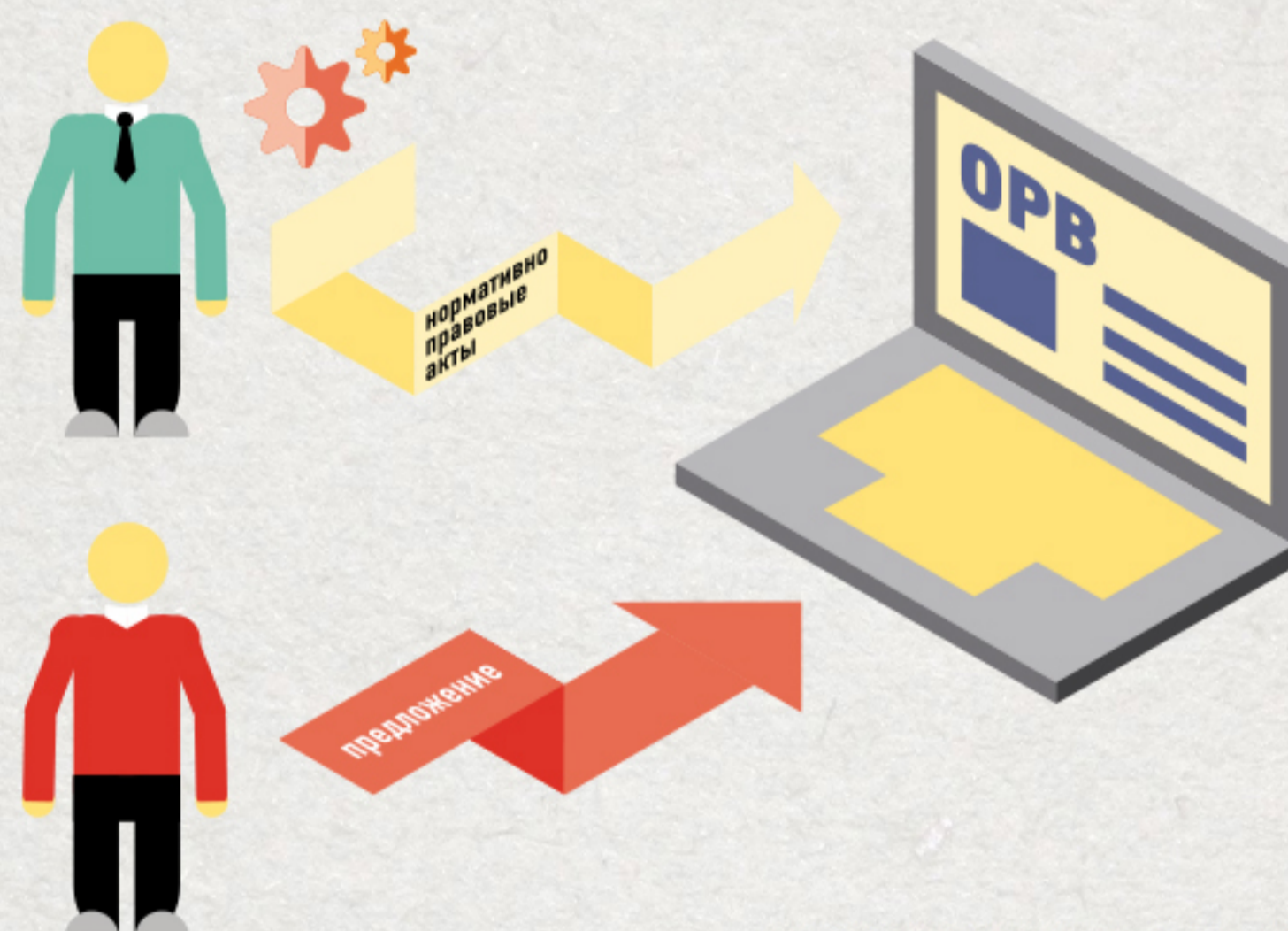
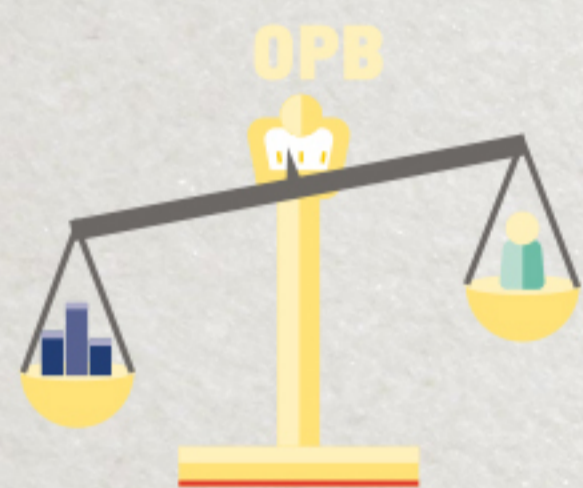




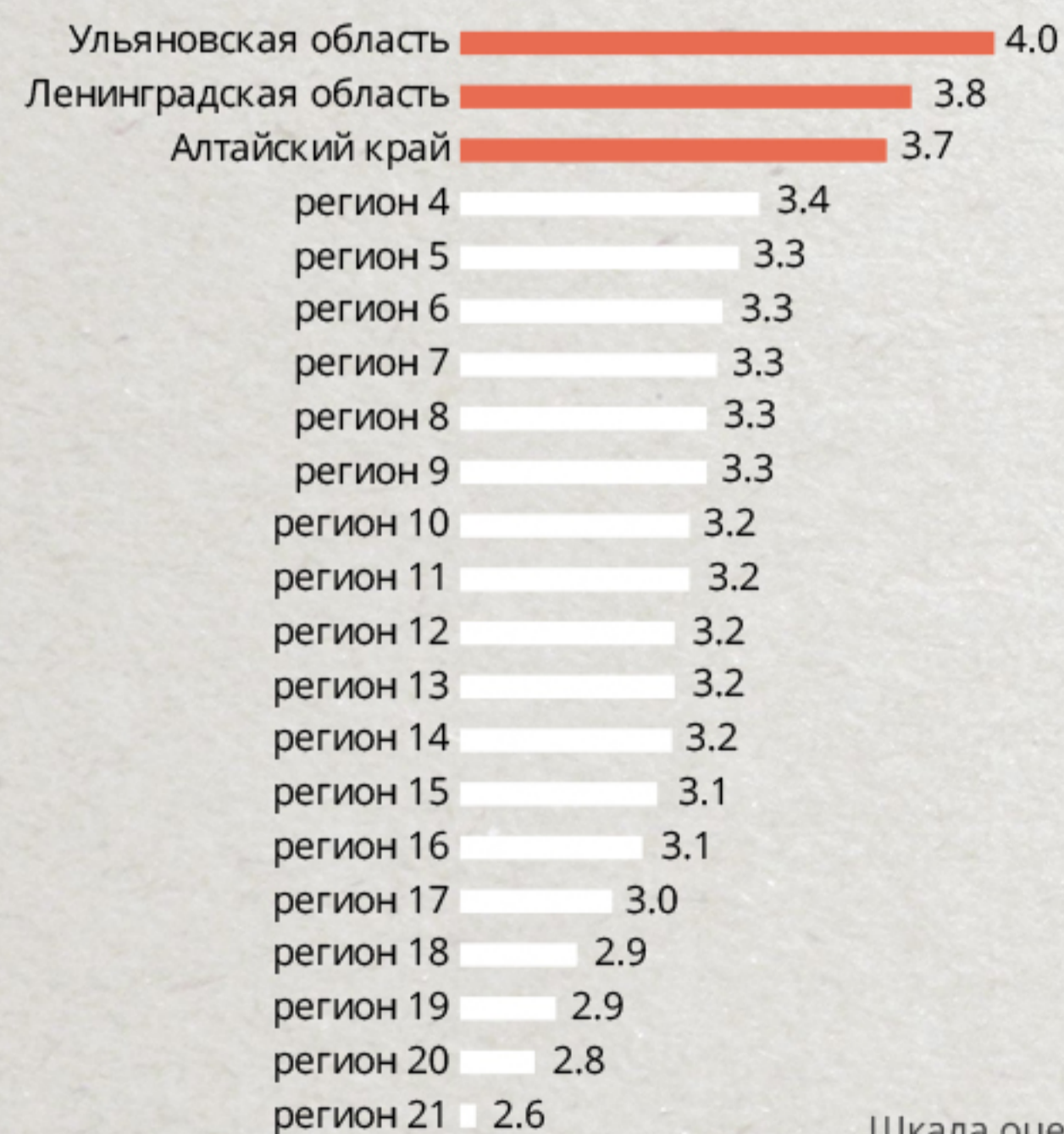
# НАПРАВЛЕНИЕ «ИНСТИТУТЫ ДЛЯ БИЗНЕСА» ИНСТИТУТ ОЦЕНКИ РЕГУЛИРУЮЩЕГО ВОЗДЕЙСТВИЯ

ВЗАИМОДЕЙСТВИЕ  
С ПРЕДПРИНИМАТЕЛЯМИ

МУНИЦИПАЛИТЕТЫ



## РЕЗУЛЬТАТЫ РЕЙТИНГА ПО ПОКАЗАТЕЛЮ ОЦЕНКА РЕГУЛИРУЮЩЕГО ВОЗДЕЙСТВИЯ



■ Регионы, попавшие в группу А по показателю

Шкала оценки: 0 — отсутствие института ОРВ; 1 — очень плохо; 2 — скорее плохо; — нейтрально; 4 — хорошо; 5 — отлично.

## КЛЮЧЕВЫЕ ЭЛЕМЕНТЫ ЛУЧШИХ ПРАКТИК







# РЕГИОНАЛЬНОЕ ЗАКОНОДАТЕЛЬСТВО О ПОДДЕРЖКЕ ИНВЕСТОРОВ

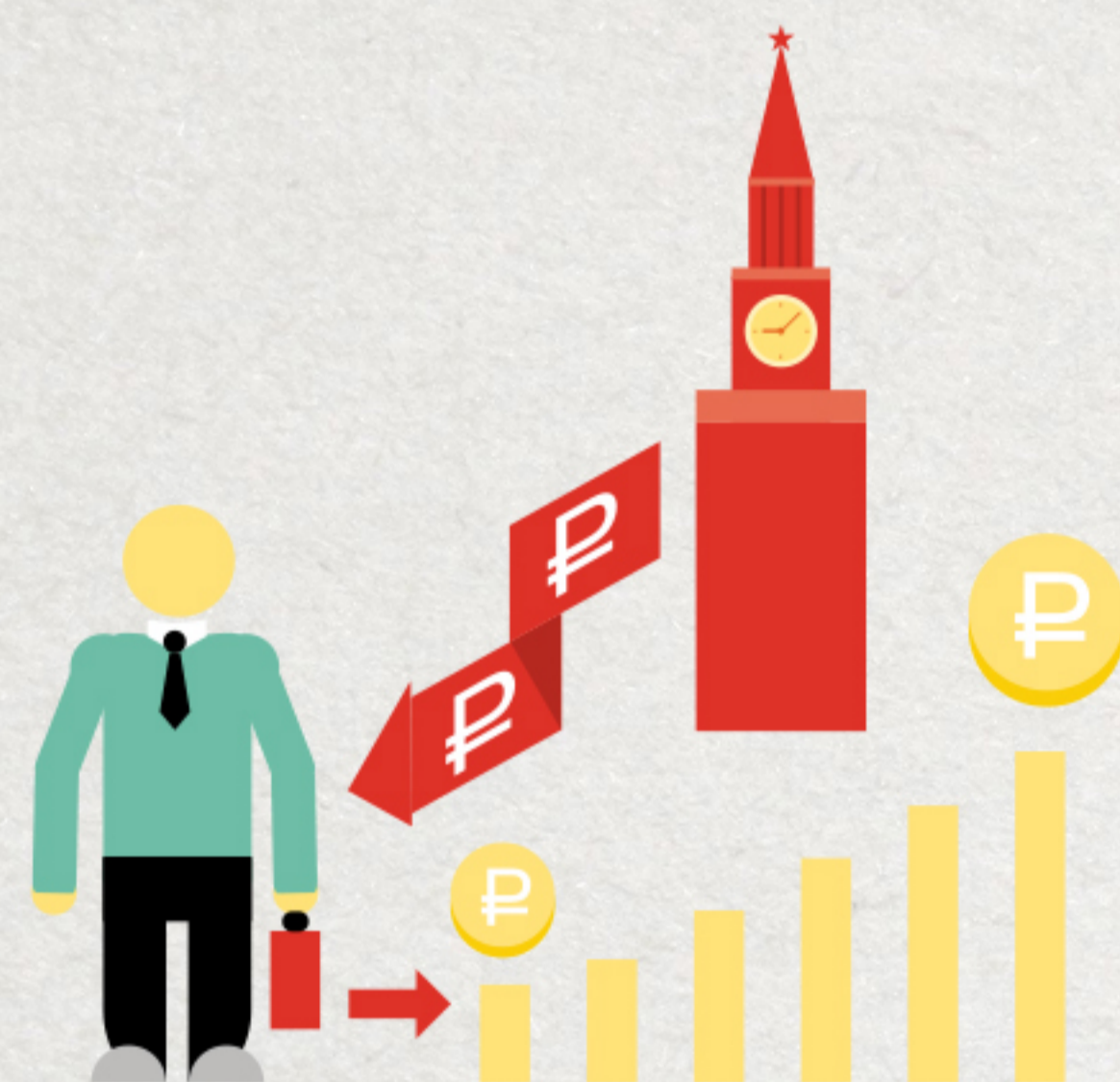


## ЧЕТЫРЕ РЕГИОНА ВЫБРАНЫ ДЛЯ ОПИСАНИЯ ЛУЧШИХ ПРАКТИК

Ульяновская область	4.1
Ленинградская область	3.8
Калужская область	3.7
Томская область	3.7
регион 5	3.6
регион 6	3.6
регион 7	3.5
регион 8	3.4
регион 9	3.4
регион 10	3.4
регион 11	3.3
регион 12	3.3
регион 13	3.2
регион 14	3.1
регион 15	3.1
регион 16	3.1
регион 17	3.0
регион 18	3.0
регион 19	2.9
регион 20	2.9
регион 21	2.8

- Группа А по показателю
- Группа В по показателю

Шкала оценки: 0 — отсутствие НПА;  
1 — очень плохо; 2 — скорее плохо;  
3 — нейтрально; 4 — хорошо, 5 — отлично



## КЛЮЧЕВЫЕ ЭЛЕМЕНТЫ ЛУЧШИХ ПРАКТИК



## УЛЬЯНОВСКАЯ ОБЛАСТЬ – ЛИДЕР ПО ВСЕМ КРИТЕРИЯМ ПОКАЗАТЕЛЯ

	УЛЬЯНОВСКАЯ БЛАСТЬ	ЛЕНИНГРАДСКАЯ ОБЛАСТЬ	КАЛУЖСКАЯ ОБЛАСТЬ	ТОМСКАЯ ОБЛАСТЬ	СРЕДНЕЕ
Непротиворечивость – внутренняя согласованность правовых норм	<b>4,2</b>	3,9	3,9	<b>4,1</b>	3,6
Качество механизма реализации на практике содержащихся в законодательстве норм защиты и поддержки	<b>4,1</b>	3,9	3,6	3,3	3,1
Полнота регулирования	<b>4,0</b>	3,6	3,6	3,7	3,3