



# SODIS Building CM

Система управления строительством

sodis lab 



СОДИС ЛАБ

# Почему «СОДИС Лаб»?

Наши решения внедрены на крупнейших объектах России: объекты и инфраструктура для Олимпийских игр — 2014 (Сочи), стадионы к ЧМ-2018, Москва-Сити, Лахта-центр и многие другие.

Наши специалисты являются участниками рабочей группы при Минстрое РФ по внедрению BIM-технологий в России и разработчиками национальных стандартов и сводов правил.

Мы неоднократно становились BIM-лидером России по версии компании Autodesk.

Мы предлагаем целый комплекс услуг, в числе которых проектирование, консалтинг и внедрение цифровых технологий.

Наши разработки (ПО) охватывают все стадии жизненного цикла зданий и сооружений — проектирование, строительство, эксплуатация.



Один из первых резидентов ИЦ «Сколково»



Победитель открытого конкурса инноваций Autodesk Innovation Awards



Консалтинговый партнёр Autodesk



Авторизованный разработчик Autodesk



**ВІМ-ЛІДЕР**  
РОССИЯ

Лучшая BIM-компания России — 2014–2021



Российский лидер в области мониторинга строительных объектов



Участник международных строительных сообществ



Автор национальных и международных стандартов



Участник научного проекта совместно с Университетом Мельбурна

**Сочи-2014**

Участников проектов Сочи-2014

**FIFA-2018**

Участник проектов ЧМ по футболу — 2018



Победитель конкурса на Петербургском международном экономическом форуме — 2019



СОДИС ЛАБ

# Карта решений



**Строящиеся  
объекты**



**Существующие  
объекты**

**Управление  
строительством  
на основе BIM-  
технологий**



**SODIS Building CM**  
Construction Management

**Мониторинг  
во время  
строительства**



**SODIS Building M**  
Structural health monitoring system

**Цифровой двойник  
и управление  
эксплуатацией**



**SODIS Building FM**  
Digital twin and facility management system

**Мониторинг  
во время  
эксплуатации**



**SODIS Building M**  
Structural health monitoring system



# Последствия отсутствия эффективной системы управления строительством

Серьёзные  
финансовые  
потери:

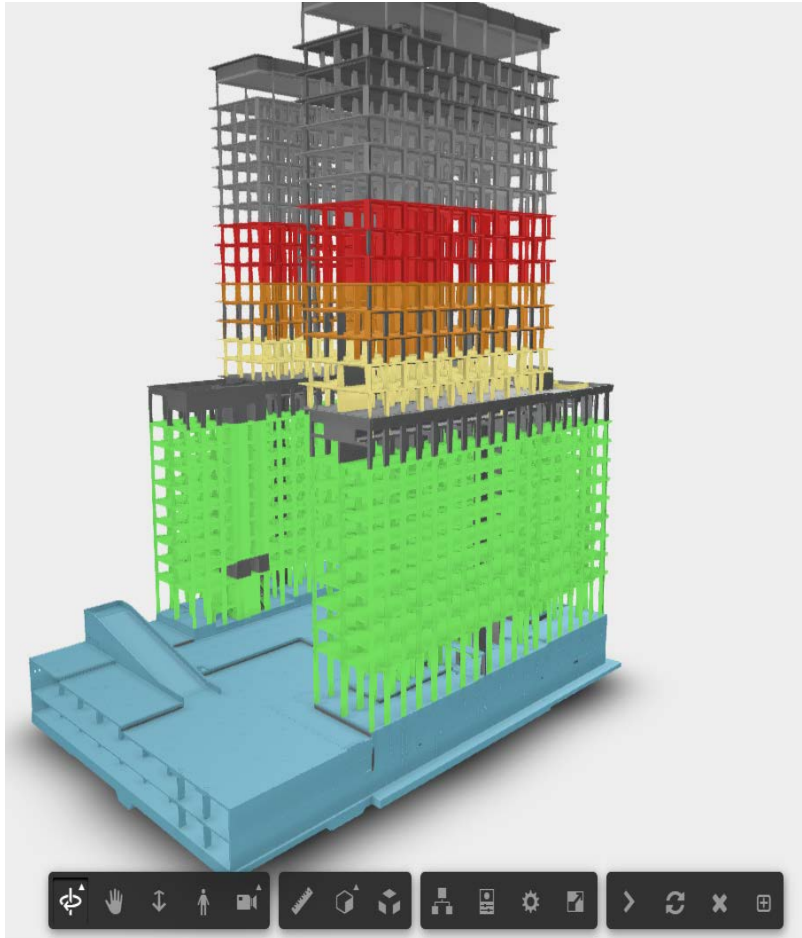
до **30** %





# SODIS Building CM

Система цифрового управления строительством



## Общие возможности

- Управление бизнес-процессами
- Работа по проектам
- Контроль исполнения поручений
- Совещания (повестка, контроль)
- Формирование целей (KPI)
- Электронный документооборот
- Электронный архив
- Отчётность
- Управление правами доступа
- Работа с элементами BIM-модели

## Выгоды от внедрения системы SODIS Building CM

### Повышаются

- Производительность отделов и личная эффективность сотрудников
- Степень контроля выполнения работ
- Качество подготовки документации
- Прибыльность компании

### Сокращаются

- Ошибки в документах
- Операционные затраты
- Время принятия решений
- Время исполнения поручений

### Не требуются

- Капитальные вложения в IT-инфраструктуру компании
- Инвестиции в переобучение персонала
- Глобальная смена бизнес-модели компании
- Пересмотр принципов коммуникаций внутри компании и с контрагентами



# Функциональные возможности SODIS Building CM

## Административный документооборот

- Учёт входящей и исходящей корреспонденции.
- Контроль исполнения задач и реализации проектов.
- Формирование и согласование коммерческих предложений и договоров.
- Регистрация и учёт счетов и актов по договорам.
- Формирование и согласование служебных записок.
- Учёт внутренних документов: приказов, распоряжений, доверенностей.
- Управление архивом документов.

## Технический документооборот

- Согласование проектной документации.
- Согласование рабочей документации.
- Согласование исполнительной документации.
- Согласование запросов на изменение документации.
- Выпуск изменений документации.
- Редакции документации.
- Работа с замечаниями.
- Просмотр реестра документации.

## Управление строительством

- Загрузка графика производства работ.
- Предъявление выполненных работ.
- Приёмка выполненных работ.
- Формирование накопительных ведомостей.
- Формирование актов КС.
- Организация тендерных процедур и взаимодействие с подрядчиками

## Строительный контроль

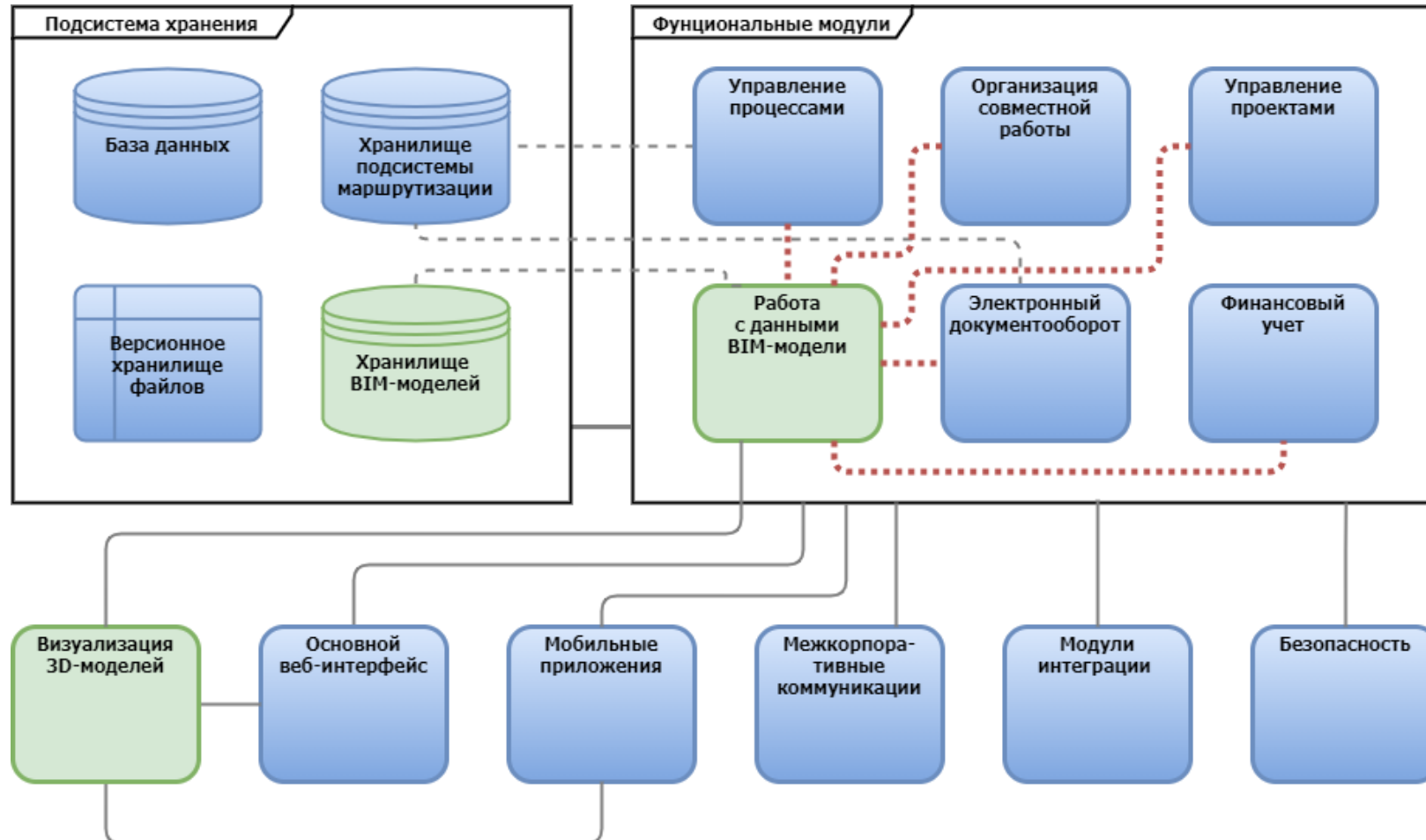
- Создание инспекций.
- Создание чек-листов.
- Работа с замечаниями строительного контроля.
- Формирование акта операционного контроля.
- Формирование предписания.
- Контроль устранения замечаний строительного контроля

## Работа с BIM

- Связь графика производства работ и BIM-модели.
- Загрузка BIM-модели.
- Настройка статусов и раскраски BIM-модели.
- Получение объёмов выполненных работ из BIM-модели.
- Создание замечаний из BIM-модели.



# Архитектура решения SODIS Building CM





# Преимущества использования SODIS Building CM



## АКТУАЛЬНОСТЬ



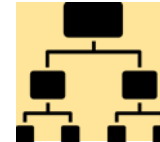
Актуальная информация всегда перед вами.

## ПРОЗРАЧНОСТЬ



Автоматизация и оптимизация в системе, не на бумаге.

## СТРУКТУРИРОВАНИЕ



Меньше совещаний, больше структурированной работы.

## ПОВЫШЕНИЕ ПРОИЗВОДИТЕЛЬНОСТИ



Анализ производительности подразделений и сотрудников на основе статистической информации.





# Сравнение с конкурентами



Характеристики/ параметры	SODIS Building CM	Aconex	ProCore	Prolog	BIM 360 (ACC)	Plan Radar	Signal	Assistant Build	Адепт: Управление Строительством
Модель предоставления	SaaS или On- Premise	SaaS	SaaS	SaaS или On- Premise	SaaS	SaaS	SaaS	On-Premise	On-Premise
Low-code/No-code	Да	Нет	Нет	Да	Нет	Нет	Нет	Нет	Нет
FM-решение (трансляция наработок на стадию эксплуатации)	Да	Нет	Нет	Нет	Нет	Нет	Нет	Нет	Нет
PM + BPM	Да	Нет	Нет	Нет	Нет	Нет	Нет	Нет	Нет
Двусторонняя связь объектов в системе	Да	Нет	Нет	Нет	Нет	Нет	Нет	Нет	Нет
Локализация (внедрение в России)	Да	Нет	Нет	Нет	Частично	Нет	Да	Да	Да
Локализация (интерфейс и документация на русском)	Да	Частично	Частично	Нет	Частично	Частично	Да	Да	Да



# Технологические преимущества

## Современные технологии

SODIS Building CM — молодая система. При разработке использованы современные технологии.

## Открытость

Система имеет открытый, полнофункциональный и хорошо документированный REST API. Примеры использования API и SDK доступны в базе знаний ([help.sodislab.com](http://help.sodislab.com)).

## Документация

База знаний системы ([help.sodislab.com](http://help.sodislab.com)) содержит детальное руководство для всех категорий пользователей: пользователи, администраторы и разработчики.

## Онлайн-обучение

Онлайн-курсы по настройке системы позволяют самостоятельно изучить систему и приступить к настройке в короткие сроки.

## Платформенность

SODIS Building CM разрабатывалась как платформа, а не узкоспециализированная система, что даёт возможность быстрой адаптации к будущим задачам.

## Отказоустойчивость

С первой версии платформа использовалась разработчиками и первыми клиентами каждый день в активном режиме. Платформа показала свою высокую отказоустойчивость (99,9 %).

## Техническая поддержка

Служба технической поддержки клиентов доступна онлайн (чат), по электронной почте, по телефону, по видеосвязи.

## Выбор схемы установки

Система может быть развернута в облаке или установлена на локальном сервере заказчика. Выбор за заказчиком.

# Конкурентные преимущества SODIS Building CM



## Ключевые особенности

- Электронный технический документооборот и работа с электронной проектной документацией.
- Оперативный доступ к актуальной информации, документации и BIM-модели. Объект строительства и его элементы связаны с графиком работ, документами, поручениями, задачами, материалами и подрядчиками.
- Полная цифровизация и автоматизация строительного контроля.
- Автоматизация работы с тендерами.

## Чем мы лучше:

- Сквозное решение: единая площадка для организации административного и технического документооборота, контроля выпуска проектной документации, управления строительством и организации строительного контроля.
- Гибкая настройка бизнес-процессов по строительству.



# Примеры проектов



## Филиал судоремонтного предприятия «35 СРЗ» ОАО ЦС «Звёздочка»

- Внедрение платформы SODIS Building CM для управления бизнес-процессам при строительном-монтажных работах.

**Система используется с 2022 года.**

## Гиперглобус (сеть гипермаркетов)

- Внедрение платформы SODIS Building CM для управления бизнес-процессами при строительстве.
- Автоматизация работы с тендерами.
- Автоматизация бизнес-процессов.

**Система используется с 2018 года.**

## Павильон «Атомная энергия» госкорпорации «Росатом» на ВДНХ

- Внедрение платформы SODIS Building CM для управления бизнес-процессами при проектировании, строительстве и эксплуатации.
- Формирование технических требований по разработке BIM-модели.

**Система используется с 2019 года.**

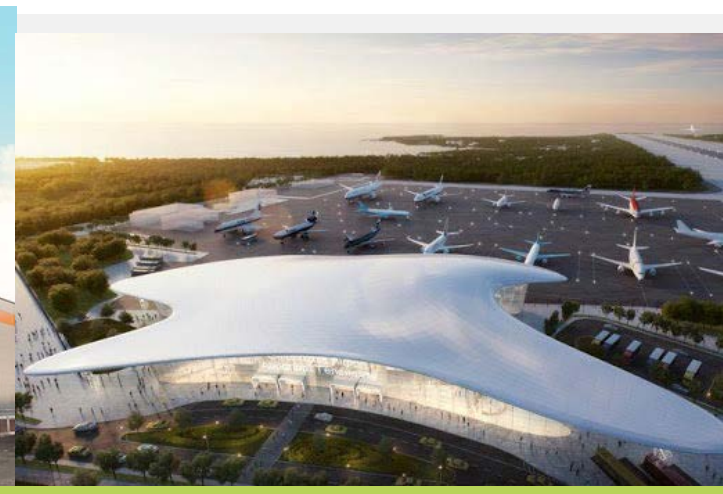
## Аэропорт «Геленджик»

- Внедрение платформы SODIS Building CM для управления бизнес-процессами при строительстве нового аэропорта в г. Геленджик.

**Система используется с 2020 года.**

## Оргэнергострой

«СОДИС Лаб» разработал проектно-сметную документацию по информационному сопровождению строительства, включающую проектные решения по автоматизированным системам управления строительством, мониторингу и эксплуатации на основе цифровых двойников. Главгосэкспертиза России впервые утвердила проектные решения и сводный сметный расчёт на строительство объекта с применением BIM-технологий согласно новой методике определения сметной стоимости Минстроя РФ.  
**Система используется с 2021 года.**





# Цель обращения в АСИ

**Поиск партнеров- крупных компаний для пилотирования и внедрения**

**Представление решения РОИВ для апробации при строительстве муниципальных объектов**

**Консультирование по мерам поддержки и экспортному продвижению**





# Результат проекта

## Масштабирование

Новые клиенты в портфеле.  
Увеличение доли рынка.

## Международный рынок

Выход на рынки СНГ.

## Повышение узнаваемости

Увеличение цитируемости и  
узнаваемости продукта и компании.





# Контакты

## СОДИС Лаб (Сколково)

улица Нобеля, 5, инновационный центр «Сколково»,  
Москва

- [www.sodislab.com](http://www.sodislab.com)
- +7 495 545-48-40
- [info@sodislab.ru](mailto:info@sodislab.ru)

Генеральный директор,  
**Андрей Шахраманьян**  
+7-926-905-10-79  
[andranic@sodislab.com](mailto:andranic@sodislab.com)

Коммерческий директор,  
**Глеб Барон**  
+7-909-978-41-74  
[gbaron@sodislab.com](mailto:gbaron@sodislab.com)

Руководитель маркетинга,  
**Екатерина Пушкарева**  
+7-916-858-55-69  
[epushkareva@sodislab.com](mailto:epushkareva@sodislab.com)